



## PROHLÁŠENÍ VLASTNÍKA BUDOVY O VYMEZENÍ JEDNOTEK V BUDOVĚ

učiněné podle zákona č. 72/1994 Sb. v platném znění,  
kterým se upravují některé vztahy k bytům a nebytovým prostorům a doplňují některé zákony  
(zákon o vlastnictví bytů)

- dalším textu prohlášení jen zákon 72/1994 Sb. -

### Vlastník budovy:

pan ~~XXXXXXXXXXXXXXXXXXXX~~  
rodné číslo ~~XXXXXXXXXXXX~~  
trvale bytem ~~XXXXXXXXXXXXXXXXXXXXXXXXXXXXXXXXXXXX~~

- v dalším textu prohlášení uváděn jako vlastník -

### Článek I. Předmět prohlášení

1.

Vlastník vlastní dům (objekt k bydlení) č.p. 406, na pozemku parcele ~~XXXXXXXXXX~~ výměře 406m<sup>2</sup>  
~~XXXXXXXXXX~~, vše zapsáno v katastru nemovitostí vedeném Katastrálním úřadem ~~XXXXXXXXXXXX~~  
~~XX~~ Dům je budova ve smyslu  
ustanovení § 2 písemného zákona č. 72/1994 Sb.

Nemovitosti shora uvedené nabyl vlastník na základě kupní smlouvy uzavřené dne 9.1.2004.

2.

Vlastník v souladu s ustanovením § 5 odstavec 1 zákona č. 72/1994 Sb. prohlašuje, že vymezuje  
v budově specifikované v článku I. odstavec 1 prohlášení, tyto bytové a nebytové jednotky:

2. (druhé) podzemní podlaží – suterén

sklepy náležející k bytovým jednotkám  
sklad k nebytové jednotce číslo 406/20

1. (první) podzemní podlaží - suterén

nebytová jednotka ( kanceláře, prodejna) číslo 406/20

1. (první) nadzemní podlaží - přízemí

bytová jednotka číslo 406/1  
bytová jednotka číslo 406/2  
bytová jednotka číslo 406/3

2. (druhé) nadzemní podlaží - bytová jednotka číslo 406/4

bytová jednotka číslo 406/5  
bytová jednotka číslo 406/6

- bytová jednotka číslo 406/7
3. ( třetí ) nadzemní podlaží - bytová jednotka číslo 406/8  
 bytová jednotka číslo 406/9  
 bytová jednotka číslo 406/10  
 bytová jednotka číslo 406/11
4. ( čtvrté ) nadzemní podlaží - bytová jednotka číslo 406/12  
 bytová jednotka číslo 406/13  
 bytová jednotka číslo 406/14  
 bytová jednotka číslo 406/15
5. ( páté ) nadzemní podlaží - bytová jednotka číslo 406/16  
 bytová jednotka číslo 406/17  
 bytová jednotka číslo 406/18  
 jiný nebytový prostor číslo 406/19

## Článek II.

### Specifikace bytových jednotek nacházejících se v budově

Bytem (bytovou jednotkou) se rozumí místnost nebo soubor místností, které jsou podle rozhodnutí stavebního úřadu určeny k bydlení.

Vlastnictví bytu, včetně jeho vybavení a příslušenství je ohraničeno vstupními dveřmi do bytové jednotky, včetně zárubně a hlavními uzavíracími ventily přívodu teplé a studené vody, plynu a elektrickými pojistkami pro byt.

Podlahovou plochou bytu podlahová plocha všech místností bytu včetně místností, které tvoří příslušenství bytu.

#### První nadzemní podlaží budovy

##### **1. Bytová jednotka číslo 406/1**

Bytová jednotka číslo 406/1 se nachází v prvním nadzemním podlaží, vstup do bytu je umístěn vpravo od schodiště.

Jednotka sestává z těchto místností:

pokoj	19,00 m <sup>2</sup>
kuchyň	19,34 m <sup>2</sup>
předsíň	7,20 m <sup>2</sup>
koupelna	3,17 m <sup>2</sup>
WC	1,10 m <sup>2</sup>
balkon	1,25 m <sup>2</sup>
sklep	6,11 m <sup>2</sup>

Celková podlahová plocha jednotky: **57,17 m<sup>2</sup>**

Vybavení bytové jednotky: el. dvojvařič, el.boiler, 2x WAW, mích.baterie, dřez, umývadlo, WC, vana

Součástí bytové jednotky jsou nosné příčky, vnitřní a vnější okna, vstupní dveře, podlahová krytina, vnitřní elektroinstalace včetně jističů, vnitřní rozvody vody včetně uzavíratelných ventilů, vnitřní rozvody plynu včetně uzavíratelných ventilů a odpadních vod. Jednotka je ohraničena vstupními dveřmi .

### **Bytová jednotka číslo 406/2**

Bytová jednotka číslo 406/2 se nachází v prvním nadzemním podlaží, vstup do bytu je umístěn proti schodišti.

Jednotka sestává z těchto místností:

pokoj	15,65 m <sup>2</sup>
kuchyň	17,84 m <sup>2</sup>
předsíň	3,67 m <sup>2</sup>
koupelna s WC	3,94 m <sup>2</sup>
spíž	0,61 m <sup>2</sup>
sklep	4,99 m <sup>2</sup>

Celková podlahová plocha jednotky: **46,70 m<sup>2</sup>**

Vybavení bytové jednotky: sporák, plyn. průtok. ohříváč, 1xWAW, vana, WC,

Součástí bytové jednotky jsou nosné příčky, vnitřní a vnější okna, vstupní dveře, podlahová krytina, vnitřní elektroinstalace včetně jističů, vnitřní rozvody vody včetně uzavíratelných ventilů, vnitřní rozvody plynu včetně uzavíratelných ventilů a odpadních vod. Jednotka je ohraničena vstupními dveřmi.

### **3. Bytová jednotka číslo 406/3**

Bytová jednotka číslo 406/3 se nachází v prvním nadzemním podlaží, vstup do bytu je umístěn vlevo od schodiště.

Jednotka sestává z těchto místností:

pokoj	19,17 m <sup>2</sup>
pokoj	18,30 m <sup>2</sup>
kuchyň	17,06 m <sup>2</sup>
předsíň	17,67 m <sup>2</sup>
koupelna	3,10 m <sup>2</sup>
WC	1,02 m <sup>2</sup>
balkon	1,28 m <sup>2</sup>
sklep	9,29 m <sup>2</sup>

Celková podlahová plocha jednotky : **86,89 m<sup>2</sup>**

Vybavení bytové jednotky: el.dvojvaříč, plyn.průt.ohříváč, dřez, umyvadlo, vana, WC, 3x WAW

Součástí bytové jednotky jsou nosné příčky, vnitřní a vnější okna, vstupní dveře, podlahová krytina, vnitřní elektroinstalace včetně jističů, vnitřní rozvody vody včetně uzavíratelných ventilů, vnitřní rozvody plynu včetně uzavíratelných ventilů a odpadních vod. Jednotka je ohraničena vstupními dveřmi.

### **Druhé nadzemní podlaží budovy**

#### **4. Bytová jednotka číslo 406/4**

Bytová jednotka číslo 406/4 se nachází v druhém nadzemním podlaží, vstup do bytu je umístěn vpravo od schodiště.

Jednotka sestává z těchto místností:

pokoj	18,74 m <sup>2</sup>
kuchyň	17,44 m <sup>2</sup>
předsíň	7,26 m <sup>2</sup>

koupelna	3,19 m <sup>2</sup>
WC	1,13 m <sup>2</sup>
spíž	0,86 m <sup>2</sup>
balkon	1,30 m <sup>2</sup>
sklep	5,97 m <sup>2</sup>

Celková podlahová plocha jednotky: **55,89 m<sup>2</sup>**

Vybavení bytové jednotky: sporák, plyn.prût.ohříváč, dřez, umyvadlo, vana, WC, 1x WAW

Součástí bytové jednotky jsou nosné příčky, vnitřní a vnější okna, vstupní dveře, podlahová krytina, vnitřní elektroinstalace včetně jističů, vnitřní rozvody vody včetně uzavíratelných ventilů, vnitřní rozvody plynu včetně uzavíratelných ventilů a odpadních vod. Jednotka je ohraničena vstupními dveřmi .

### 5. Bytová jednotka číslo 406/5

Bytová jednotka číslo 406/5 se nachází v druhém nadzemním podlaží, vstup do bytu je umístěn proti schodišti.

Jednotka sestává z těchto místností:

pokoj	15,54 m <sup>2</sup>
kuchyň	18,49 m <sup>2</sup>
předsíň	3,59 m <sup>2</sup>
koupelna s WC	3,74 m <sup>2</sup>
spíž	0,62 m <sup>2</sup>
sklep	5,02 m <sup>2</sup>

Celková podlahová plocha jednotky: **47,00 m<sup>2</sup>**

Vybavení bytové jednotky: plyn.prût.ohříváč, dřez, umyvadlo, vana, WC, 1x WAW

Součástí bytové jednotky jsou nosné příčky, vnitřní a vnější okna, vstupní dveře, podlahová krytina, vnitřní elektroinstalace včetně jističů, vnitřní rozvody vody včetně uzavíratelných ventilů, vnitřní rozvody plynu včetně uzavíratelných ventilů a odpadních vod. Jednotka je ohraničena vstupními dveřmi .

### 6. Bytová jednotka číslo 406/6

Bytová jednotka číslo 406/6 se nachází v druhém nadzemním podlaží, vstup do bytu je umístěn vlevo vzadu od schodiště.

Jednotka sestává z těchto místností:

pokoj	19,08 m <sup>2</sup>
kuchyň	16,91 m <sup>2</sup>
předsíň	10,12 m <sup>2</sup>
koupelna	3,05 m <sup>2</sup>
WC	1,11 m <sup>2</sup>
spíž	0,71 m <sup>2</sup>
sklep	6,25 m <sup>2</sup>

Celková podlahová plocha jednotky: **58,48 m<sup>2</sup>**

Vybavení bytové jednotky: plyn.prût.ohříváč, umyvadlo, vana, WC, 1x WAW

Součástí bytové jednotky jsou nosné příčky, vnitřní a vnější okna, vstupní dveře, podlahová krytina, vnitřní elektroinstalace včetně jističů, vnitřní rozvody vody včetně uzavíratelných ventilů,

vnitřní rozvody plynu včetně uzavíratelných ventilů a odpadních vod. Jednotka je ohraničena vstupními dveřmi .

#### **7. Bytová jednotka číslo 406/7**

Bytová jednotka číslo 406/7 se nachází v druhém nadzemním podlaží, vstup do bytu je umístěn vlevo od schodiště.

Jednotka sestává z těchto místností:

pokoj	18,91 m <sup>2</sup>
předsíň	2,42 m <sup>2</sup>
koupelna s WC	2,95 m <sup>2</sup>
spíž	0,90 m <sup>2</sup>
balkon	3,78 m <sup>2</sup>
sklep	3,46 m <sup>2</sup>

Celková podlahová plocha jednotky: **32,42 m<sup>2</sup>**

Vybavení bytové jednotky: plyn.průtok.ohříváč, 1x WAW, vana, WC

Součástí bytové jednotky jsou nosné příčky, vnitřní a vnější okna, vstupní dveře, podlahová krytina, vnitřní elektroinstalace včetně jističů, vnitřní rozvody vody včetně uzavíratelných ventilů, vnitřní rozvody plynu včetně uzavíratelných ventilů a odpadních vod. Jednotka je ohraničena vstupními dveřmi .

#### **Třetí nadzemní podlaží budovy**

#### **8. Bytová jednotka číslo 406/8**

Bytová jednotka číslo 406/8 se nachází ve třetím nadzemním podlaží, vstup do bytu je umístěn vpravo od schodiště.

Jednotka sestává z těchto místností:

pokoj	19,96 m <sup>2</sup>
kuchyň	17,70 m <sup>2</sup>
předsíň	7,17 m <sup>2</sup>
koupelna	3,17 m <sup>2</sup>
WC	1,16 m <sup>2</sup>
spíž	0,93 m <sup>2</sup>
balkon	0,54 m <sup>2</sup>
sklep	6,06 m <sup>2</sup>

Celková podlahová plocha jednotky: **56,69 m<sup>2</sup>**

Vybavení bytové jednotky: plyn.průtok.ohříváč, vana, dřez, umyvadlo, 2x WAW, plyn. sporák, WC

Součástí bytové jednotky jsou nosné příčky, vnitřní a vnější okna, vstupní dveře, podlahová krytina, vnitřní elektroinstalace včetně jističů, vnitřní rozvody vody včetně uzavíratelných ventilů, vnitřní rozvody plynu včetně uzavíratelných ventilů a odpadních vod. Jednotka je ohraničena vstupními dveřmi .

#### **9. Bytová jednotka číslo 406/9**

Bytová jednotka číslo 406/9 se nachází ve třetím nadzemním podlaží, vstup do bytu je umístěn proti schodišti.

Jednotka sestává z těchto místností:

pokoj	16,82 m <sup>2</sup>
kuchyň	18,93 m <sup>2</sup>
předsíň	3,69 m <sup>2</sup>
koupelna	3,21 m <sup>2</sup>
WC	0,72 m <sup>2</sup>
sklep	5,19 m <sup>2</sup>

Celková podlahová plocha jednotky: **48,56 m<sup>2</sup>**

Vybavení bytové jednotky: plyn.průtok.ohříváč, vana, umyvadlo, 1x WAW, WC

Součástí bytové jednotky jsou nosné příčky, vnitřní a vnější okna, vstupní dveře, podlahová krytina, vnitřní elektroinstalace včetně jističů, vnitřní rozvody vody včetně uzavíratelných ventilů, vnitřní rozvody plynu včetně uzavíratelných ventilů a odpadních vod. Jednotka je ohraničena vstupními dveřmi .

#### **10. Bytová jednotka číslo 406/10**

Bytová jednotka číslo 406/10 se nachází ve třetím nadzemním podlaží, vstup do bytu je umístěn vlevo vzadu od schodiště.

Jednotka sestává z těchto místností:

pokoj	20,20 m <sup>2</sup>
kuchyň	18,05 m <sup>2</sup>
předsíň	10,14 m <sup>2</sup>
koupelna	3,23 m <sup>2</sup>
WC	1,18 m <sup>2</sup>
spíž	0,72 m <sup>2</sup>
sklep	6,56 m <sup>2</sup>

Celková podlahová plocha jednotky: **61,34 m<sup>2</sup>**

Vybavení bytové jednotky: plyn.průtok.ohříváč, vana, umyvadlo, 2x WAW, WC

Součástí bytové jednotky jsou nosné příčky, vnitřní a vnější okna, vstupní dveře, podlahová krytina, vnitřní elektroinstalace včetně jističů, vnitřní rozvody vody včetně uzavíratelných ventilů, vnitřní rozvody plynu včetně uzavíratelných ventilů a odpadních vod. Jednotka je ohraničena vstupními dveřmi .

#### **11. Bytová jednotka číslo 406/11**

Bytová jednotka číslo 406/11 se nachází ve třetím nadzemním podlaží, vstup do bytu je umístěn vlevo od schodiště.

Jednotka sestává z těchto místností:

pokoj	19,85 m <sup>2</sup>
předsíň	2,82 m <sup>2</sup>
koupelna s WC	3,02 m <sup>2</sup>
spíž	0,83 m <sup>2</sup>
balkon	3,83 m <sup>2</sup>
sklep	3,63 m <sup>2</sup>

Celková podlahová plocha jednotky: **33,98 m<sup>2</sup>**

Vybavení bytové jednotky: plyn.průtok.ohříváč, vana, umyvadlo, 1x WAW, WC

Součástí bytové jednotky jsou nosné příčky, vnitřní a vnější okna, vstupní dveře, podlahová krytina, vnitřní elektroinstalace včetně jističů, vnitřní rozvody vody včetně uzavíratelných ventilů, vnitřní rozvody plynu včetně uzavíratelných ventilů a odpadních vod. Jednotka je ohraničena vstupními dveřmi .

#### **Čtvrté nadzemní podlaží budovy**

##### **12. Bytová jednotka číslo 406/12**

Bytová jednotka číslo 406/12 se nachází ve čtvrtém nadzemním podlaží, vstup do bytu je umístěn vpravo od schodiště.

Jednotka sestává z těchto místností:

pokoj	19,75 m <sup>2</sup>
kuchyň	17,95 m <sup>2</sup>
předsíň	7,16 m <sup>2</sup>
koupelna	3,25 m <sup>2</sup>
WC	1,20 m <sup>2</sup>
spíž	0,92 m <sup>2</sup>
balkon	1,27 m <sup>2</sup>
sklep	6,16 m <sup>2</sup>

Celková podlahová plocha jednotky: **57,66 m<sup>2</sup>**

Vybavení bytové jednotky: plyn.průtok.ohříváč, vana, umyvadlo, 1x WAW, WC, plyn.sporák

Součástí bytové jednotky jsou nosné příčky, vnitřní a vnější okna, vstupní dveře, podlahová krytina, vnitřní elektroinstalace včetně jističů, vnitřní rozvody vody včetně uzavíratelných ventilů, vnitřní rozvody plynu včetně uzavíratelných ventilů a odpadních vod. Jednotka je ohraničena vstupními dveřmi .

##### **13. Bytová jednotka číslo 406/13**

Bytová jednotka číslo 406/13 se nachází ve čtvrtém nadzemním podlaží, vstup do bytu je umístěn proti schodišti.

Jednotka sestává z těchto místností:

pokoj	16,83 m <sup>2</sup>
kuchyň	18,22 m <sup>2</sup>
předsíň	3,63 m <sup>2</sup>
koupelna s WC	3,90 m <sup>2</sup>
spíž	0,63 m <sup>2</sup>
sklep	5,17 m <sup>2</sup>

Celková podlahová plocha jednotky: **48,38 m<sup>2</sup>**

Vybavení bytové jednotky: plyn.průtok.ohříváč, vana, umyvadlo, 2x WAW, WC, plyn.sporák

Součástí bytové jednotky jsou nosné příčky, vnitřní a vnější okna, vstupní dveře, podlahová krytina, vnitřní elektroinstalace včetně jističů, vnitřní rozvody vody včetně uzavíratelných ventilů, vnitřní rozvody plynu včetně uzavíratelných ventilů a odpadních vod. Jednotka je ohraničena vstupními dveřmi .

##### **14. Bytová jednotka číslo 406/14**

Bytová jednotka číslo 406/14 se nachází ve čtvrtém nadzemním podlaží, vstup do bytu je umístěn

vlevo vzadu od schodiště.

Jednotka sestává z těchto místností:

pokoj	20,20 m <sup>2</sup>
kuchyň	17,24 m <sup>2</sup>
předsíň	10,26 m <sup>2</sup>
koupelna	3,21 m <sup>2</sup>
WC	1,15 m <sup>2</sup>
spíž	0,80 m <sup>2</sup>
balkon	1,26 m <sup>2</sup>
sklep	6,48 m <sup>2</sup>

Celková podlahová plocha jednotky: **60,60 m<sup>2</sup>**

Vybavení bytové jednotky: plyn.průtok.ohříváč, vana, umyvadlo, 2x WAW, WC, plyn.sporák

Součástí bytové jednotky jsou nosné příčky, vnitřní a vnější okna, vstupní dveře, podlahová krytina, vnitřní elektroinstalace včetně jističů, vnitřní rozvody vody včetně uzavíratelných ventilů, vnitřní rozvody plynu včetně uzavíratelných ventilů a odpadních vod. Jednotka je ohraničena vstupními dveřmi .

#### **15. Bytová jednotka číslo 406/15**

Bytová jednotka číslo 406/15 se nachází ve čtvrtém nadzemním podlaží, vstup do bytu je umístěn vlevo od schodiště.

Jednotka sestává z těchto místností:

pokoj	20,79 m <sup>2</sup>
předsíň	2,40 m <sup>2</sup>
koupelna s WC	2,99 m <sup>2</sup>
balkon	3,86 m <sup>2</sup>
sklep	3,59 m <sup>2</sup>

Celková podlahová plocha jednotky: **33,63 m<sup>2</sup>**

Vybavení bytové jednotky: el.bojler, sprchový kout, umyvadlo, 1x WAW, WC, plyn. dvouvaříč

Součástí bytové jednotky jsou nosné příčky, vnitřní a vnější okna, vstupní dveře, podlahová krytina, vnitřní elektroinstalace včetně jističů, vnitřní rozvody vody včetně uzavíratelných ventilů, vnitřní rozvody plynu včetně uzavíratelných ventilů a odpadních vod. Jednotka je ohraničena vstupními dveřmi .

#### **Páté nadzemní podlaží budovy**

#### **16. Bytová jednotka číslo 406/16**

Bytová jednotka číslo 406/16 se nachází v pátém nadzemním podlaží, vstup do bytu je umístěn vpravo od schodiště.

Jednotka sestává z těchto místností:

pokoj	13,43 m <sup>2</sup>
kuchyň	15,20 m <sup>2</sup>
předsíň	5,41 m <sup>2</sup>
koupelna	3,14 m <sup>2</sup>
WC	1,14 m <sup>2</sup>
spíž	0,46 m <sup>2</sup>



terasa	6,95 m <sup>2</sup>
sklep	6,20 m <sup>2</sup>

Celková podlahová plocha jednotky: **51,93 m<sup>2</sup>**

Vybavení bytové jednotky: plyn.průtok.ohřívač, vana, umyvadlo, 1x WAW, WC, plyn.sporák

Součástí bytové jednotky jsou nosné příčky, vnitřní a vnější okna, vstupní dveře, podlahová krytina, vnitřní elektroinstalace včetně jističů, vnitřní rozvody vody včetně uzavíratelných ventilů, vnitřní rozvody plynu včetně uzavíratelných ventilů a odpadních vod. Jednotka je ohraničena vstupními dveřmi .

#### 17. Bytová jednotka číslo 406/17

Bytová jednotka číslo 406/17 se nachází v pátém nadzemním podlaží, vstup do bytu je umístěn proti schodišti.

Jednotka sestává z těchto místností:

pokoj	9,95 m <sup>2</sup>
kuchyň	12,58 m <sup>2</sup>
předsíň	3,63 m <sup>2</sup>
koupelna s WC	3,77 m <sup>2</sup>
spíž	0,46 m <sup>2</sup>
terasa	14,26 m <sup>2</sup>
sklep	5,34 m <sup>2</sup>

Celková podlahová plocha jednotky: **49,99 m<sup>2</sup>**

Vybavení bytové jednotky: plyn.průtok.ohřívač, vana, umyvadlo, 1x WAW, WC

Součástí bytové jednotky jsou nosné příčky, vnitřní a vnější okna, vstupní dveře, podlahová krytina, vnitřní elektroinstalace včetně jističů, vnitřní rozvody vody včetně uzavíratelných ventilů, vnitřní rozvody plynu včetně uzavíratelných ventilů a odpadních vod. Jednotka je ohraničena vstupními dveřmi .

#### 18. Bytová jednotka číslo 406/18

Bytová jednotka číslo 406/18 se nachází v pátém nadzemním podlaží, vstup do bytu je umístěn vlevo vzadu od schodiště.

Jednotka sestává z těchto místností:

pokoj	13,50 m <sup>2</sup>
kuchyň	15,69 m <sup>2</sup>
šatna	5,46 m <sup>2</sup>
předsíň	8,38 m <sup>2</sup>
koupelna	3,12 m <sup>2</sup>
WC	1,13 m <sup>2</sup>
terasa	6,98 m <sup>2</sup>
sklep	6,49 m <sup>2</sup>

Celková podlahová plocha jednotky: **60,75 m<sup>2</sup>**

Vybavení bytové jednotky: plyn.průtok.ohřívač, vana, umyvadlo, 2x WAW, WC

Součástí bytové jednotky jsou nosné příčky, vnitřní a vnější okna, vstupní dveře, podlahová krytina, vnitřní elektroinstalace včetně jističů, vnitřní rozvody vody včetně uzavíratelných ventilů, vnitřní rozvody plynu včetně uzavíratelných ventilů a odpadních vod. Jednotka je ohraničena vstupními dveřmi .

### **Jiný nebytový prostor číslo 406/19**

Jiný prostor číslo 406/19 se nachází v pátém nadzemním podlaží, vstup do je umístěn vlevo od schodiště.

Jednotka sestává z těchto místností:

místnost	12,71 m <sup>2</sup>
terasa	12,32 m <sup>2</sup>
<b>Celková podlahová plocha jednotky:</b>	<b>25,03 m<sup>2</sup></b>
Vybavení jednotky:	0

Součástí jednotky jsou vnější okna, vstupní dveře, podlahová krytina, vnitřní elektroinstalace včetně jističů. Jednotka je ohraničena vstupními dveřmi.

### **Článek III.**

#### **Specifikace nebytových prostor nacházejících se v budově**

Nebytovým prostorem je místnost nebo soubor místností, které jsou podle rozhodnutí stavebního úřadu určeny k jiným účelům než k bydlení; nebytovými prostory nejsou příslušenství bytu nebo příslušenství nebytového prostoru ani společné části domu.

Podlahovou plochou nebytového prostoru je podlahová plocha všech místností nebytového prostoru včetně ploch určených výhradně k užívání s nebytovým prostorem; do této plochy se započítává jednou polovinou podlahová plocha vnitřních ochozů a jiných ploch, které jsou součástí meziprostoru.

#### **1. Nebytový prostor – kanceláře, prodejna - číslo 406/20**

Nebytový prostor číslo 406/20 se nachází v prvním podzemním podlaží budovy, vstup je umístěn proti schodišti a vpravo od schodiště

Jednotka sestává z těchto místností:

prodejna	19,31 m <sup>2</sup>
kanceláře	97,81 m <sup>2</sup>
zasedací místn.	14,19 m <sup>2</sup>
předsíň	18,93 m <sup>2</sup>
WC	3,59 m <sup>2</sup>
sprcha	2,47 m <sup>2</sup>
kuchyňka	2,39 m <sup>2</sup>
komora	4,33 m <sup>2</sup>
umyvárna	1,71 m <sup>2</sup>
sklad	9,84 m <sup>2</sup>

**Celková podlahová plocha: 174,57 m<sup>2</sup>**

Vybavení nebytové jednotky: sprchový kout, umývadlo, 2xWC, ústřední vytápění-kombinovaný plyn. kotel, radiátory topení

Součástí nebytové jednotky jsou nosné příčky, vnitřní a vnější okna, vstupní dveře, podlahová krytina, vnitřní elektroinstalace včetně jističů, vnitřní rozvody vody včetně uzavíratelných ventilů, rozvody tepla a teplé vody, vnitřní rozvody plynu včetně uzavíratelných ventilů a odpadních vod. Jednotka je ohraničena vstupními dveřmi .

**Článek IV.**  
**Specifikace společných částí budovy**  
**Velikost spoluvlastnických podílů**

**1. Specifikace společných částí budovy**

Společnými částmi domu jsou části domu určené pro společné užívání, zejména základy, hlavní nosné svislé a vodorovné konstrukce, vchody, schodiště, chodby, konstrukce, fasády, průčelí, vchody domu, otvorové prvky (okna), hromosvod, přípojka vody a kanalizace, komínová tělesa, konstrukce schodišť včetně zábradlí, konstrukce zastřešení včetně krytiny (střecha), kanalizace, plynu, elektřiny, společné antény, a to i když jsou umístěny mimo dům.

Společné části budovy:

- |  |  |
|--|--|
| 2. (druhé) podzemní podlaží – suterén  | sklepy<br>chodby<br>schodiště                    |
| 1. (první) podzemní podlaží - suterén: | chodby<br>schodiště                              |
| 1. (první) nadzemní podlaží - přízemí: | chodby<br>schodiště                              |
| 2. (druhé) nadzemní podlaží:           | chodby<br>schodiště                              |
| 3. (třetí) nadzemní podlaží:           | chodby<br>schodiště                              |
| 4. (čtvrté) nadzemní podlaží:          | chodby<br>schodiště                              |
| 5. (páté) nadzemní podlaží:            | chodby<br>schodiště<br>terasa (vstup na střechu) |

2. Společné části domu jsou v podílovém spoluvlastnictví vlastníků jednotek. S převodem nebo přechodem vlastnictví jednotky přechází spoluvlastnické právo ke společným částem domu. Ustanovení občanského zákoníku o předkupním právu spoluvlastníků společných částí domu se nepoužijí.

3. Velikost spoluvlastnických podílů na společných částech domu se řídí vzájemným poměrem velikosti podlahové plochy jednotek k celkové ploše všech jednotek v domě.

Stanovení spoluvlastnických podílů vlastníku jednotek na společných částech budovy:

<u>jednotka číslo</u>	<u>celková podlahová plocha jednotky</u>	<u>podíl</u>
406/1	57,17 m <sup>2</sup>	5717/114766
406/2	46,70 m <sup>2</sup>	4670/114766
406/3	86,89 m <sup>2</sup>	8689/114766
406/4	55,89 m <sup>2</sup>	5589/114766
406/5	47,00 m <sup>2</sup>	4700/114766

5/6	58,48 m2	5848/114766
06/7	32,42 m2	3242/114766
406/8	56,69 m2	5669/114766
406/9	48,56 m2	4856/114766
406/10	61,34 m2	6134/114766
406/11	33,98 m2	3398/114766
406/12	57,66 m2	5766/114766
406/13	48,38 m2	4838/114766
406/14	60,60 m2	6060/114766
406/15	33,63 m2	3363/114766
406/16	51,93 m2	5193/114766
406/17	49,99 m2	4999/114766
406/18	60,75 m2	6075/114766
406/19	25,03 m2	2503/114766
406/20	174,57 m2	17457/114766

#### **Článek V. Vlastnictví pozemku**

Vlastníci jednotlivých bytových jednotek v budově, jsou spoluvlastníky pozemku parc. č. ~~XXXX~~ o výměře 406 m<sup>2</sup> (zastavěná plocha a nádvoří) v obci ~~XXXXA~~, katastrální území ~~XXXXX~~ zapsané v jeho prospěch Katastrálním úřadem ~~XXXX-XXXX~~ na listu vlastnictví č. ~~XXXX~~, spoluvlastnický podíl na pozemku odpovídající velikosti spoluvlastnického podílu na společných částech domu.

#### **Článek VI. Práva a závazky týkající se budovy, jejích společných částí a práva k pozemku, která přejdou z vlastníka budovy na vlastníky jednotek**

Práva a závazky dosavadního vlastníka budovy, popřípadě vlastníků jednotek v domě, týkající se domu, jeho společných částí a pozemku, zejména věcná břemena, přecházejí na nové vlastníky jednotek nabytím vlastnictví k nim.

#### **Článek VII. Pravidla pro přispívání spoluvlastníků domu na výdaje spojené se správou, údržbou a opravami společných částí domu, popřípadě domu jako celku.**

Vlastníci jednotek jsou povinni přispívat na náklady spojené se správou domu a pozemku. Vlastníci jednotek nesou náklady poměrně podle velikosti spoluvlastnického podílu, pokud dohodou neučiní jinak.

Správu, provoz a opravy společných částí domu zajišťuje správce - ~~XXXXXXXXXXXXXXXXXXXX~~ identifikační číslo: ~~XX~~ - a to v souladu s povinnostmi, k nimž jej zavazuje platná právní úprava.

**Článek VIII.**  
**Závěrečná ustanovení**

1. Nedílnou součástí prohlášení jsou půdorysy všech podlaží, určující polohu jednotky a společných částí domu, s údaji o podlahových plochách jednotek.
2. Přechodem vlastnictví k jednotce přechází spoluvlastnictví společných částí domu a pozemku nebo jiná práva k němu, popřípadě další práva a povinnosti spojené s vlastnictvím jednotky a se spoluvlastnictvím společných částí domu.
3. V ostatním tímto prohlášením neupraveném řídí se vzájemné vztahy jednotlivých vlastníků navzájem a vůči správci ustanovenými zákona 72/1994 Sb. a občanského zákoníku.

Autentičnost prohlášení potvrzuje vlastník svým podpisem.

~~XXXXXX~~ dne 11.června 2004



.....

Běžné číslo ověřovací knihy: OV 2247-2250/2004

Ověřuji, že: -----

~~XXXXXX~~  
~~XXXXXX~~  
~~XXXXXX~~

jehož totožnost byla prokázána platným úředním  
průkazem, tuto listinu přede mnou, notářkou,

dnešního dne, vlastnoručně podepsal. -----

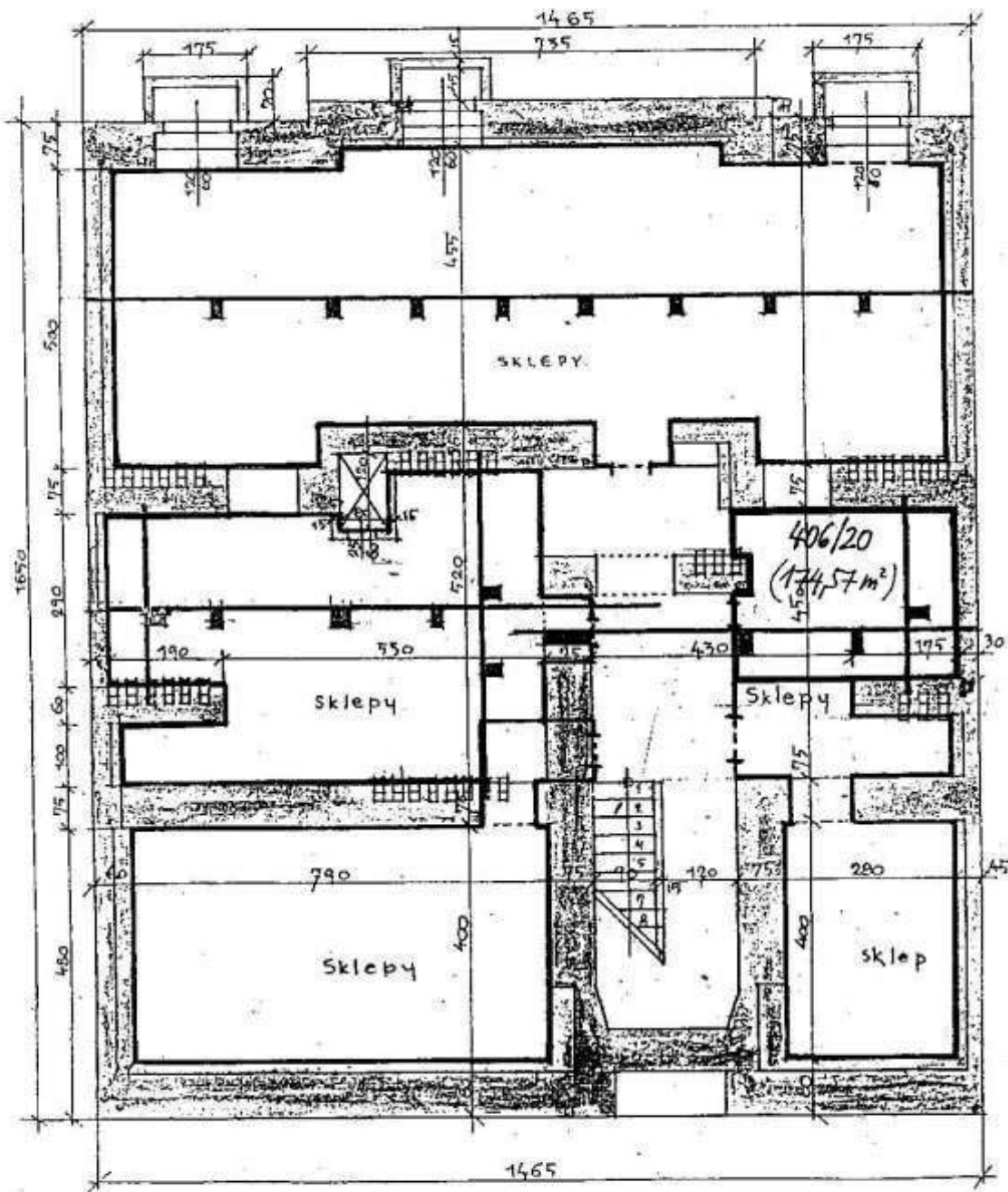
~~XXXX~~ dne: 11.6.2004

Notář provedením legalizace neodpovídá za obsah listiny.

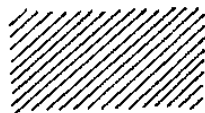
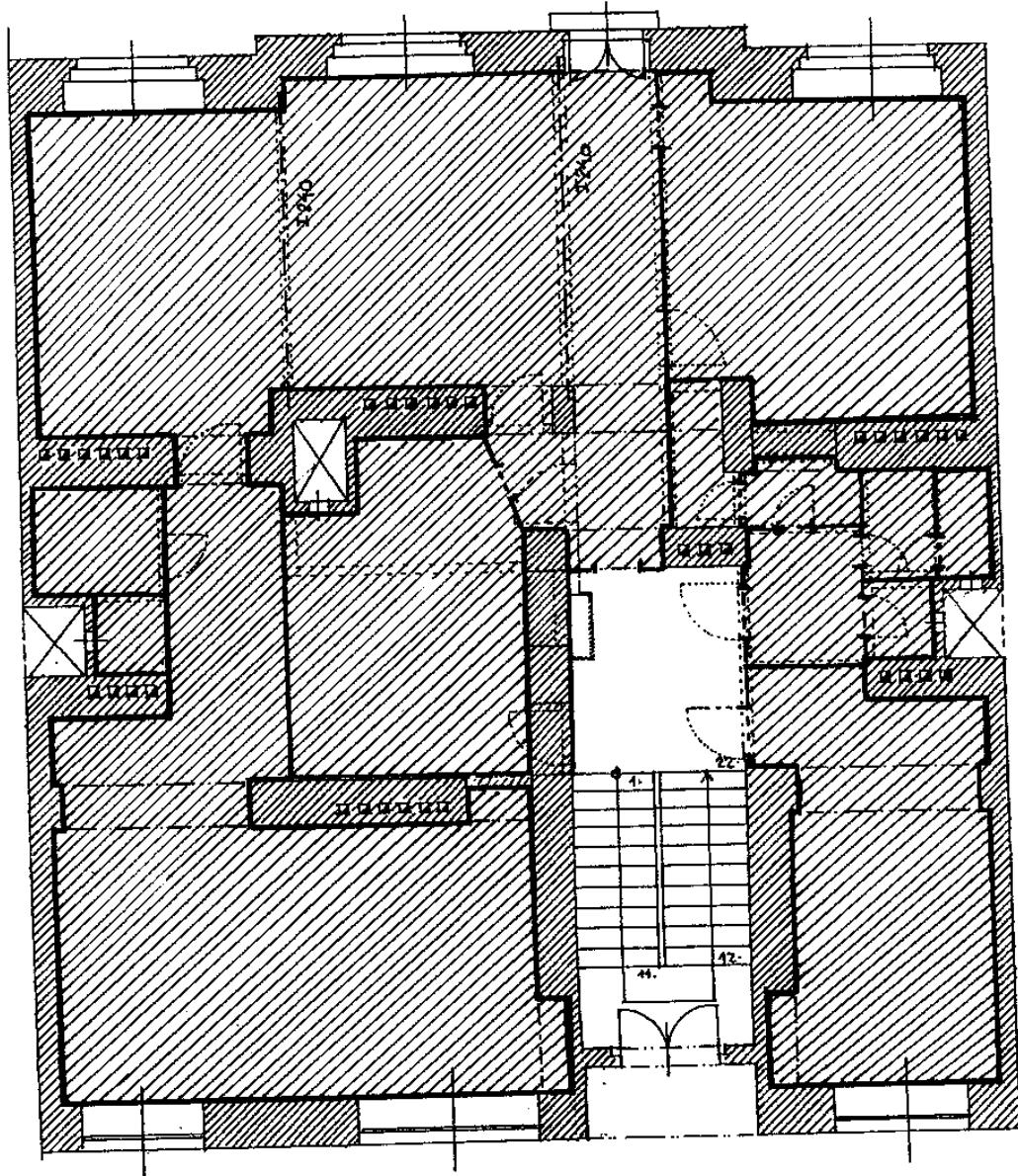
~~XXXXXX~~  
~~XXXXXX~~  
notářská tajemnice  
pověřená notářkou  
~~XXXXXX~~



SKLEPY.



SUTERÉN

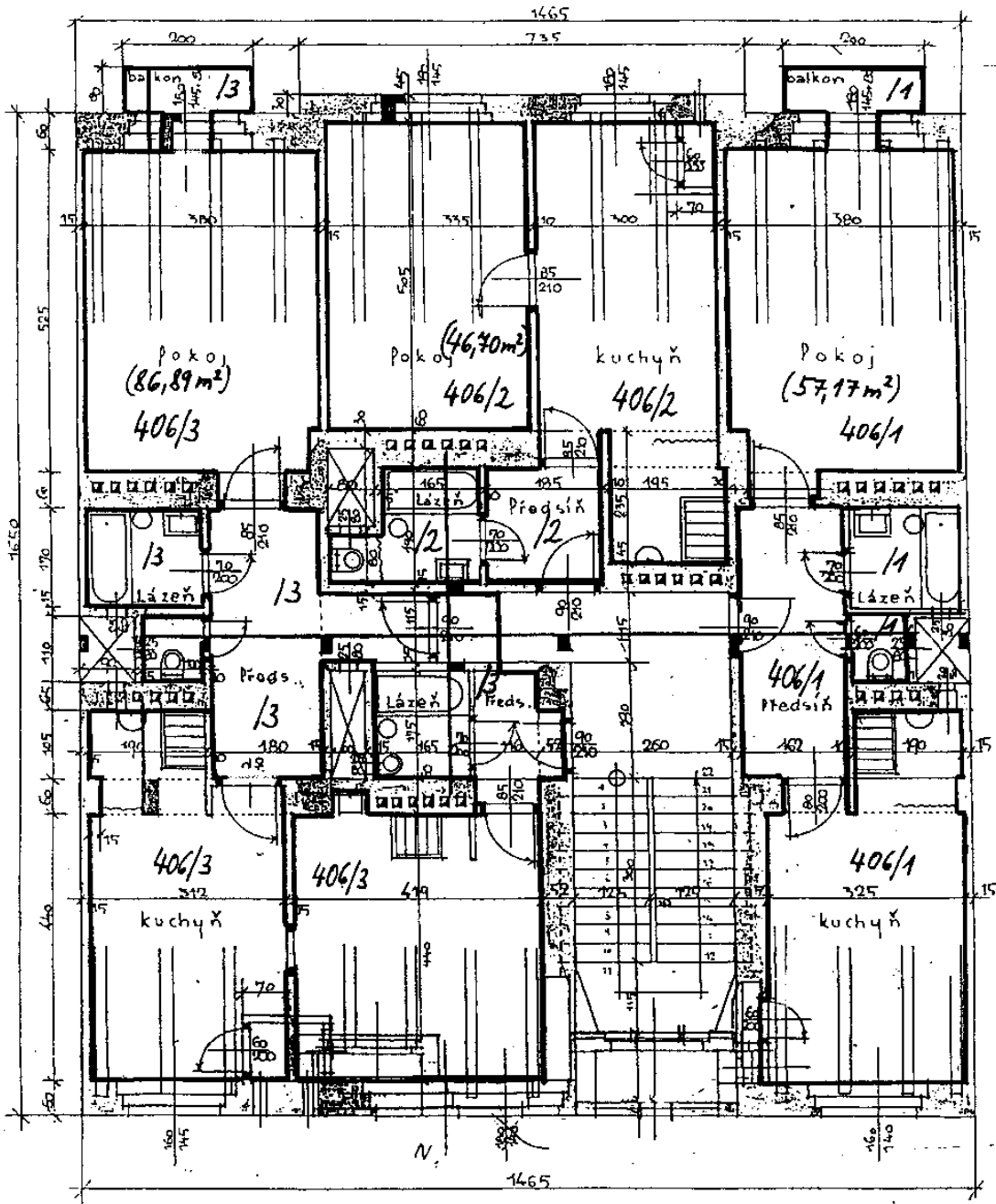


nebytová jednotka číslo 406/20 (174,57m<sup>2</sup>)

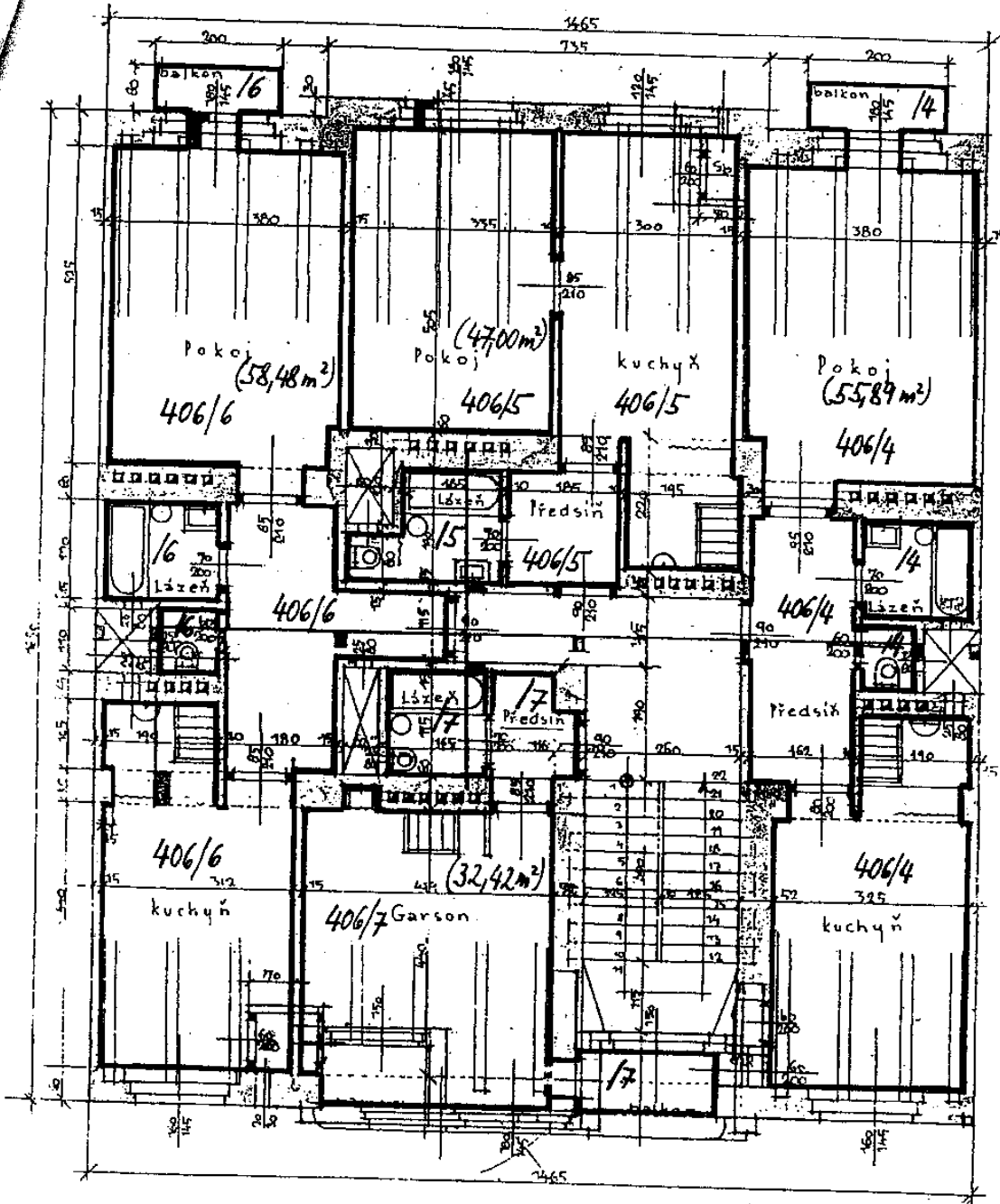


s. Dan  
 úřad  
 úřad

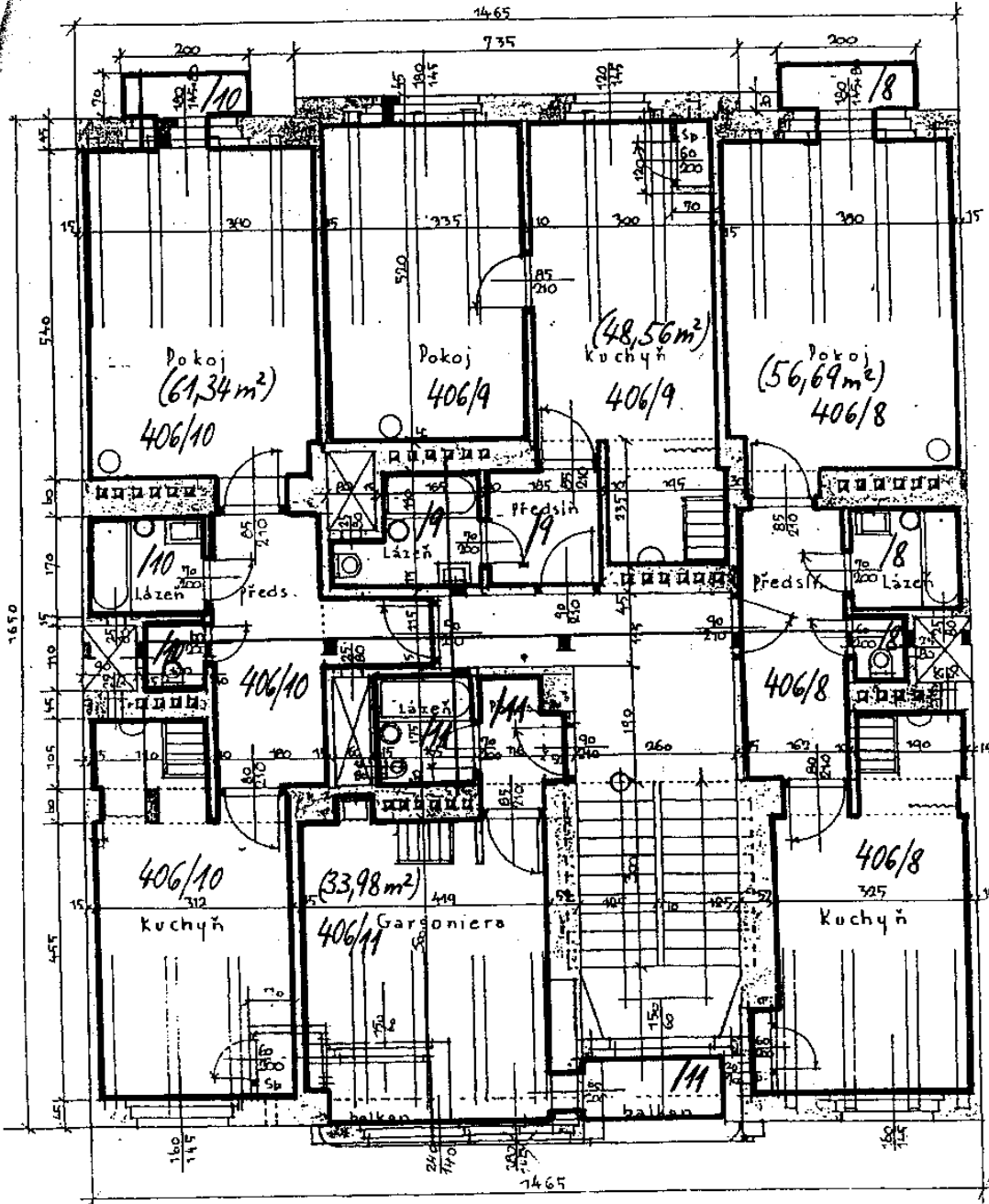
PRÍZEMÍ



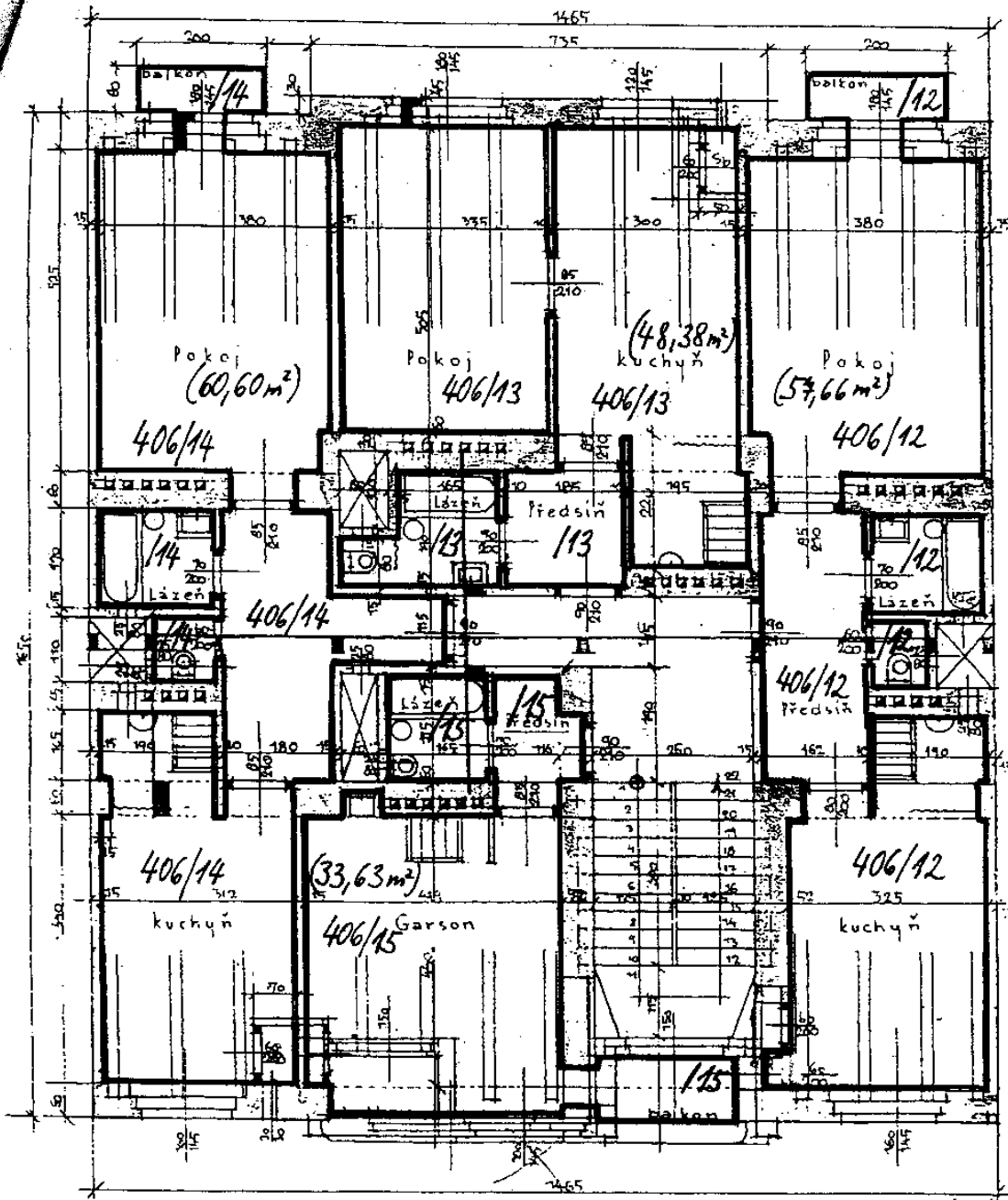
I. PATRO



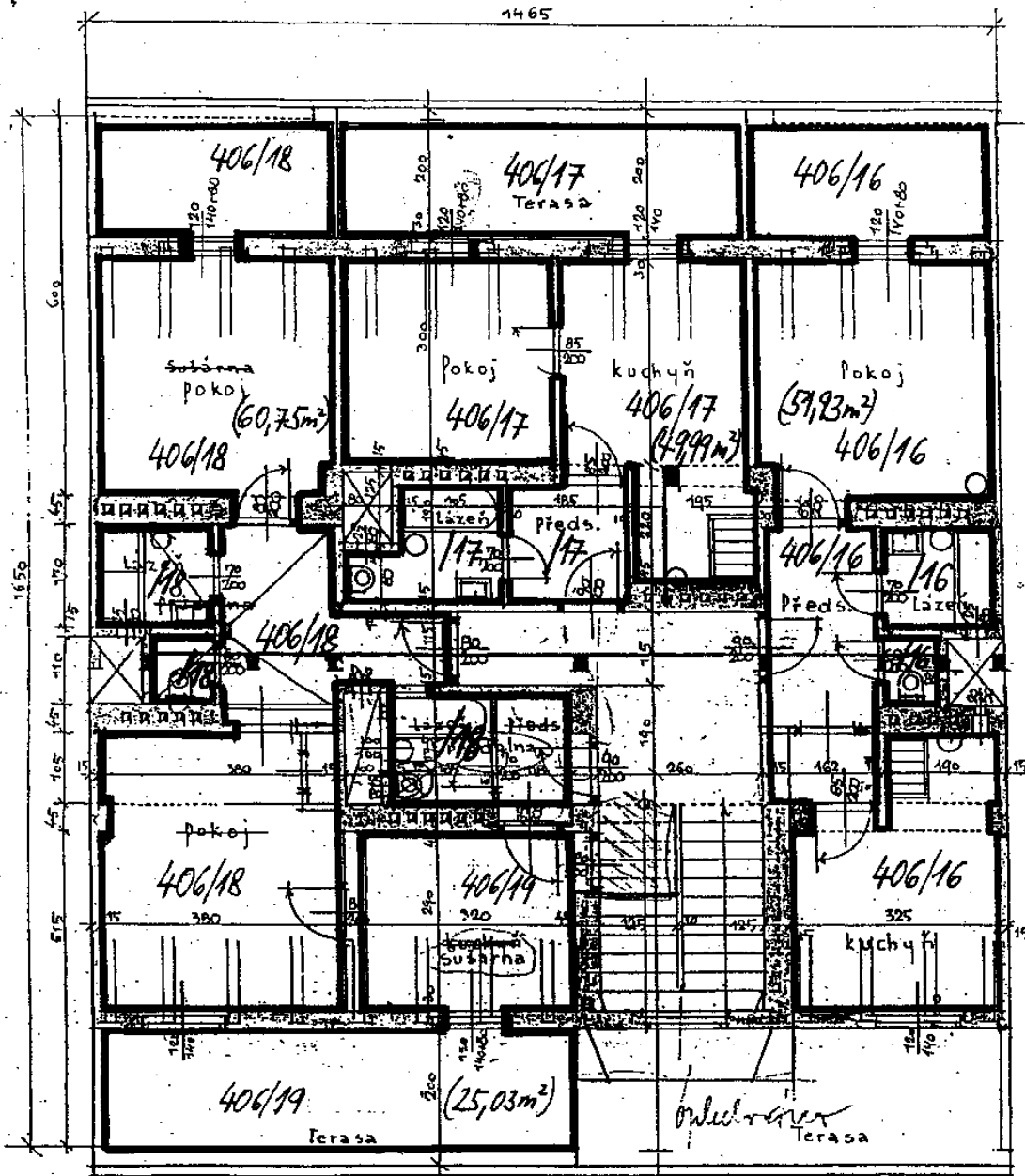
II PATRO.

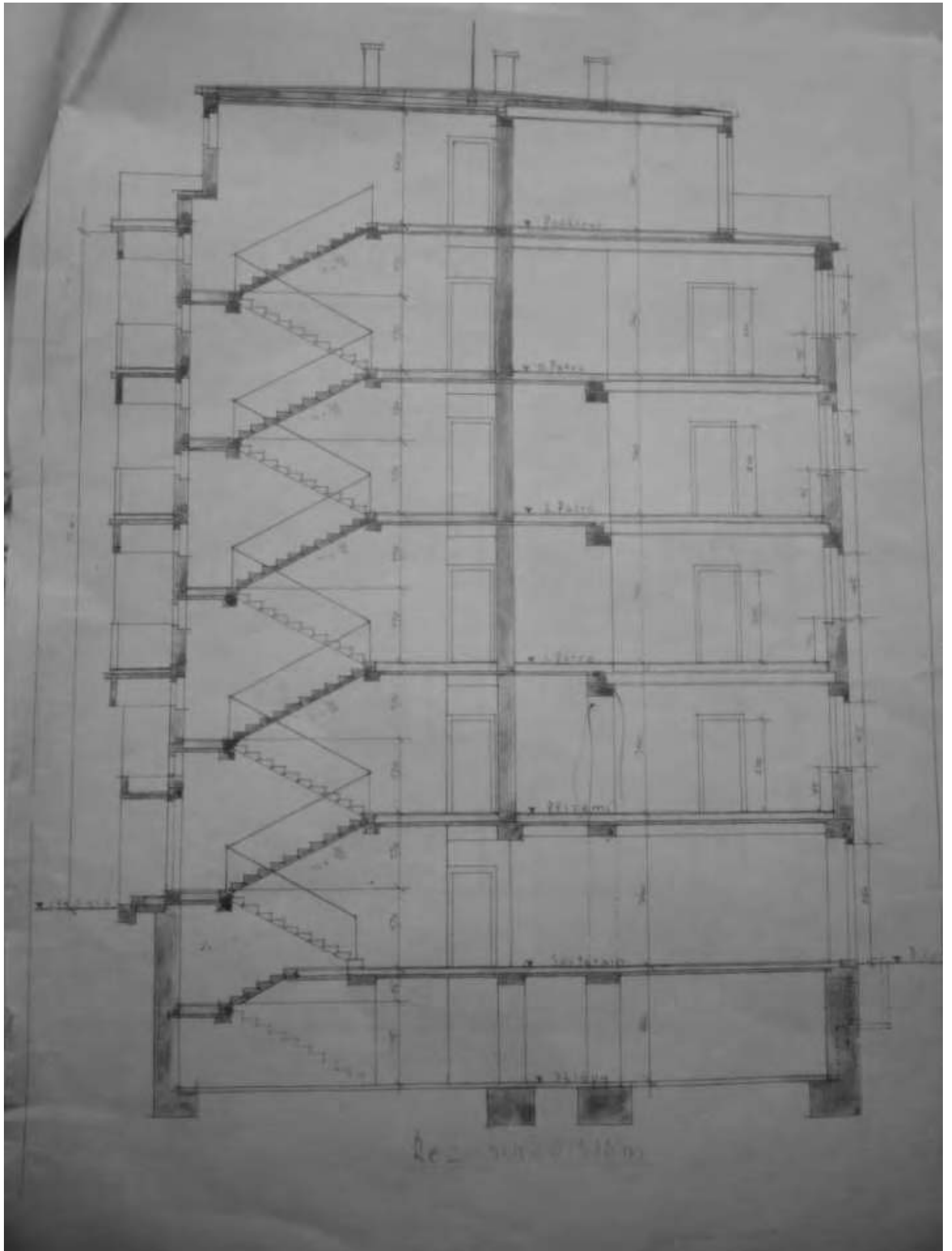


III. PATRO.



PŮDKROVÍ





Rez. - nivo 0/150m